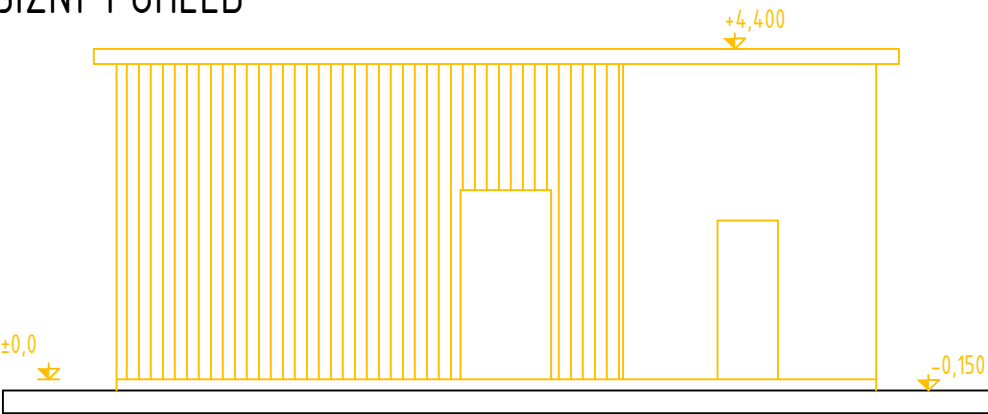


SO 203 DEMOLICE KRÁSNÝ LES

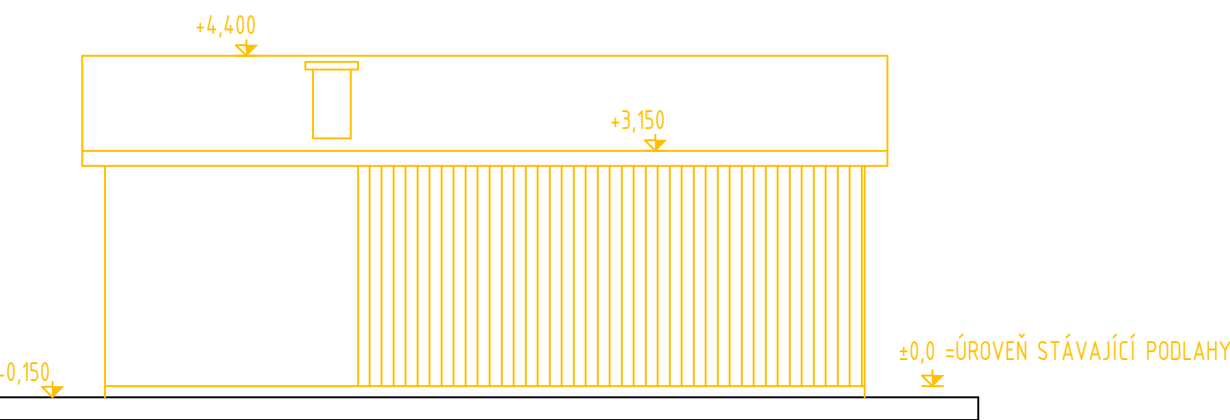
POHLEDY

M 1:100

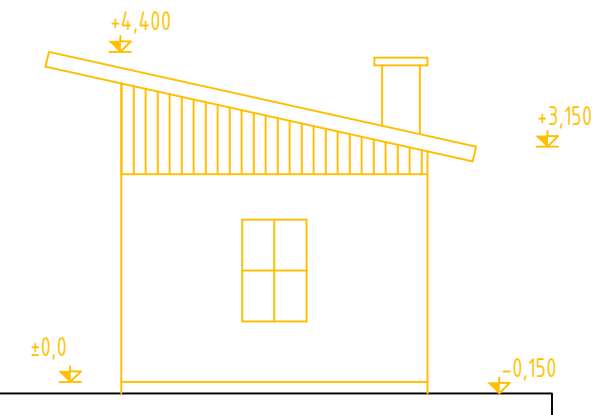
JIŽNÍ POHLED



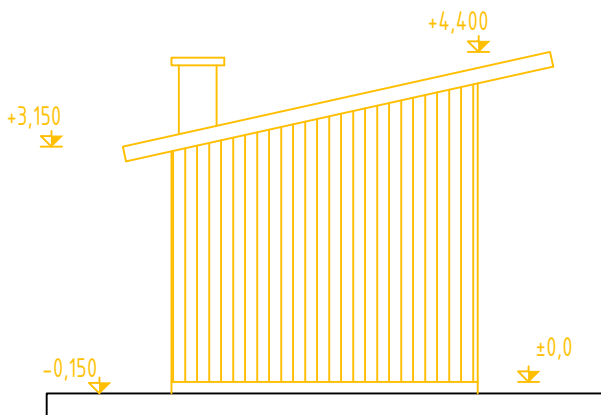
SEVERNÍ POHLED



VÝCHODNÍ POHLED



ZÁPADNÍ POHLED



LEGENDA:

— RUŠENÝ STAV

Souřadnicový systém: S-JTSK

Výškový systém: Bpv

Přehled verzí přílohy				
Číslo	Datum	Popis změny	Jméno	Podpis
000	04/2021	Definitivní odevzdání dokumentace po zapracování připomínek	Jiří Novosad	
-	-	-	-	-
-	-	-	-	-

Zadavatel:	<b>Správa železnic, státní organizace</b> Dlážděná 1003/7, Praha 1 - Nové Město 110 00 <b>Správa železnic, Stavební správa východ</b> Nerudova 1, Olomouc 772 58	
------------	---	--

Zhotovitel:	<b>PROJEKT servis spol. s r.o.</b> U Elektry 830/2b, Praha 9 - Hloubětín 198 00 IČ: 49823141 tel.: 281 090 860 www.projekt-servis.cz firma@projekt-servis.cz	
-------------	--	--

Hlavní inženýr projektu:	 Jiří Novosad, DiS.	Zástupce hlavního inženýra projektu	 Bc. Michal Munzar
--------------------------	------------------------	-------------------------------------	-----------------------

Zpracovatel části:	<b>PROJEKT servis spol. s r.o.</b> U Elektry 830/2b, Praha 9 - Hloubětín 198 00 IČ: 49823141 tel.: 281 090 860 www.projekt-servis.cz firma@projekt-servis.cz	
--------------------	--	--

Vypracoval:	Kontroloval:	Odpovědný projektant:
 Jiří Novosad, DiS.	 Bc. Michal Munzar	 Ing. Martin Koudelka

KRAJ: Liberecký	OKRES: Liberec	OÚ: Krásný Les
-----------------	----------------	----------------

Název akce:		
„Optimalizace přístřešků pro cestující na zastávkách Vichová nad Jizerou, Řasnice, Krásný Les a Bělá u Staré Paky“		

Část:		Číslo zakázky:	
D - Dokumentace objektů a technických a technologických zařízení		ZAK-2020-34	
SO 203 Demolice Krásný Les		Stupeň:	
		DSP,PDPS	
		Datum:	
		04/2021	
		Měřítko:	
		1:100	
		Formát:	
		2xA4	
Příloha:		Verze:	
POHLEDY		Část:	
		Č. přílohy:	
		000 D.2.2.5.2 4	